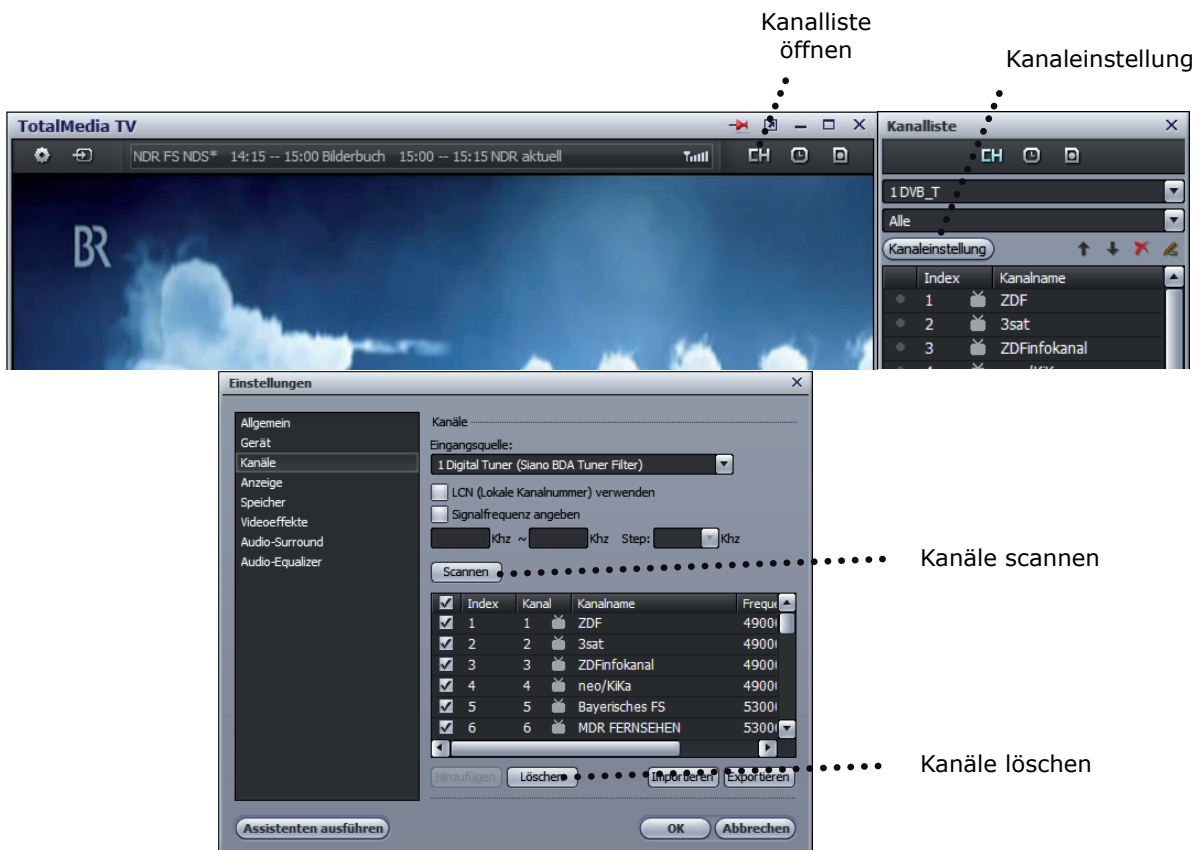


## Ortswechsel mit dem XSStick®TV

Um nach einem erfolgten Standortwechsel alle in der Region verfügbaren Sender empfangen zu können, ist es erforderlich einen Sendersuchlauf durchzuführen.



Öffnen Sie die Kanalliste über den Button **CH** im TotalMedia TV Fenster.

In der Kanalliste betätigen Sie den **Kanaleinstellung** Button woraufhin sich das Fenster Einstellungen öffnet.

Löschen Sie zunächst die vorhandene Kanalliste.

Hierzu markieren Sie in der Liste den ersten Kanal, danach scrollen Sie die Liste bis zum Ende hinunter und markieren, bei gedrückter Shift-Taste (Hochstelltaste), den letzten Kanal.

Mit dem Button **Löschen**, löschen Sie die Kanäle.

Nun starten Sie den Sendersuchlauf mit einem Klick auf **Scannen**, der Sendersuchlauf kann mehrere Minuten in Anspruch nehmen.

Mit einem abschliessenden Klick auf **OK** werden die gefundenen Sender gespeichert.